

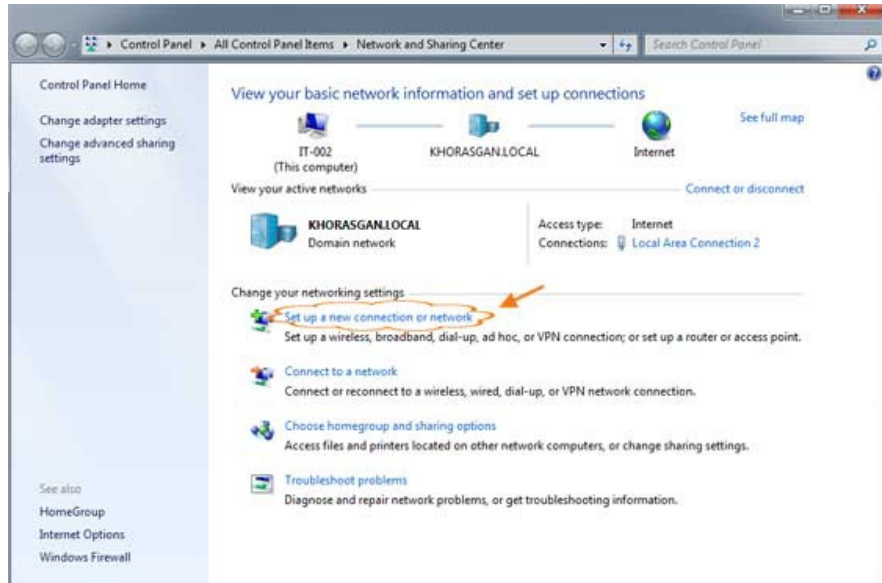
## آموزش ساخت کانکشن Vpn در ویندوز ۷ و ۸

۱- مسیر زیر را طی کنید:

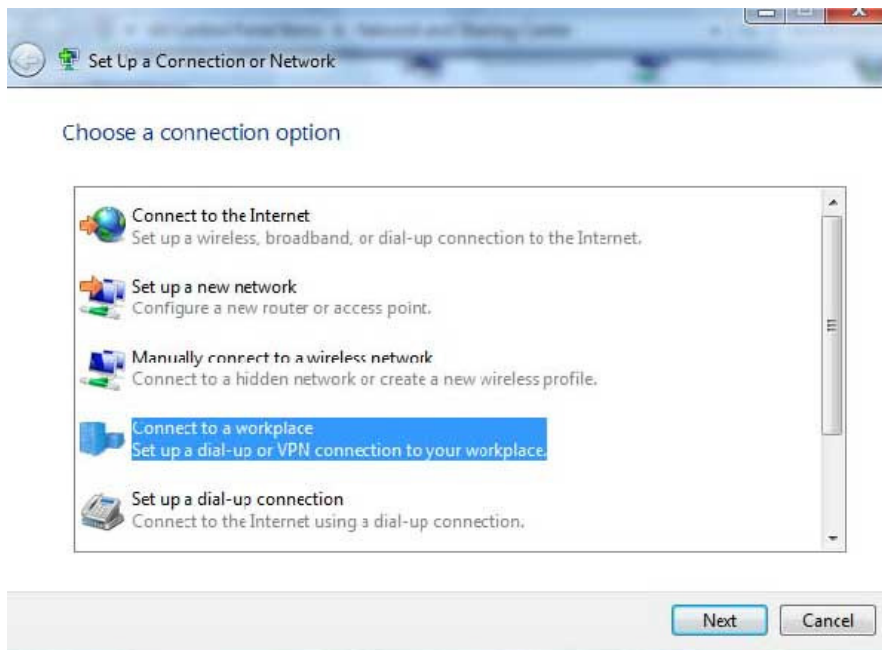
Start / Control panel / Network and sharing center

۲- در منوی باز شده بر روی **set up a new connection or network** کلیک کنید

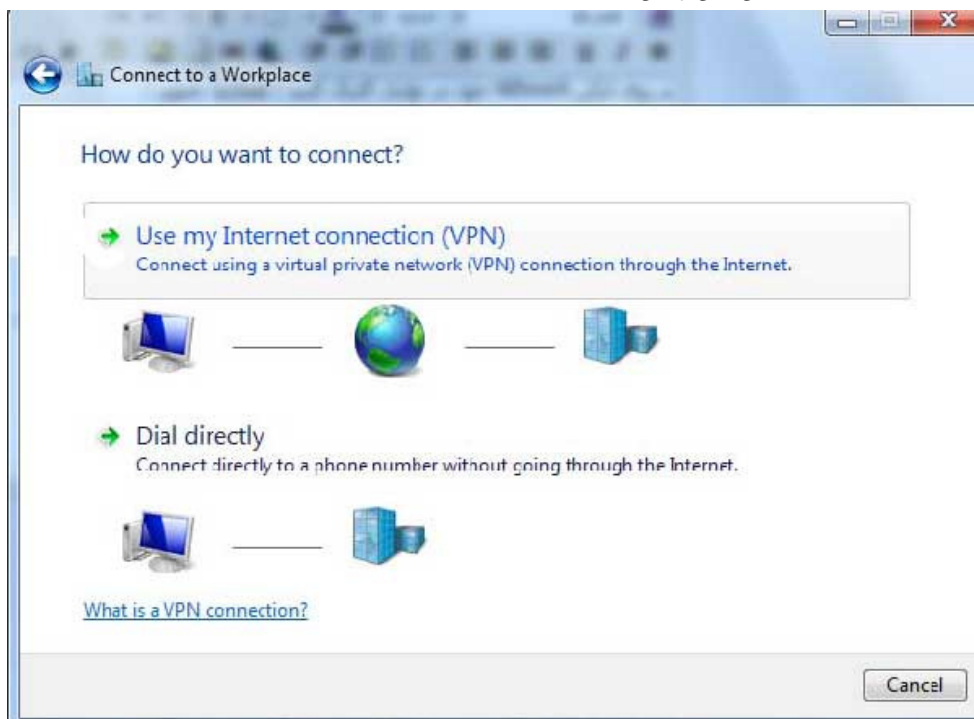
**و یا** کلیک روی علامت شبکه در قسمت پایین سمت راست مانیتور (Task Bar) و انتخاب گزینه **Open network and sharing center**



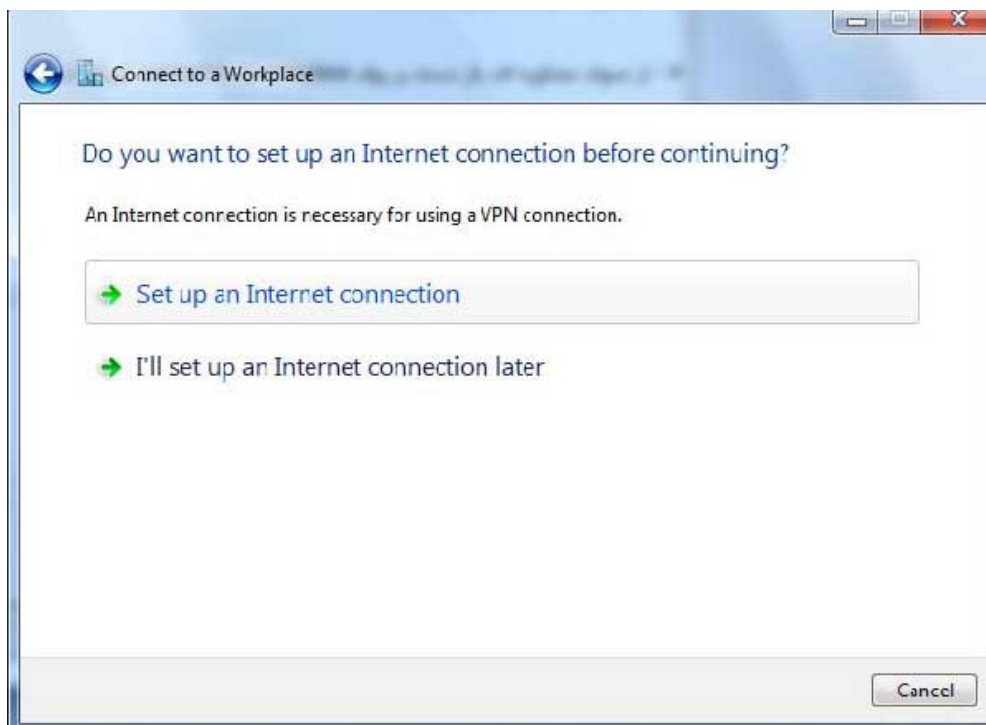
۳- از منوی محاوره ای باز شده بر روی **connect to a workplace** کلیک کنید



۴- در منوی بعدی بر روی Use my internet connection (VPN) کلیک کنید



در منوی بعدی آن باید بر روی گزینه I'll set up an Internet Connection later کلیک کنید



۵- الف) در قسمت Internet Address باید شماره آی پی ۷۸.۳۹.۱۷۸.۳۰ را وارد کنید

ب) در قسمت Destination name باید نام مورد نظر کانکشن خود را وارد کنید

همانند تصویر :

Connect to a Workplace

Type the Internet address to connect to

Your network administrator can give you this address.

Internet address: ۷۸.۳۹.۱۷۸.۳۰

Destination name: VPN Connection

Use a smart card

Allow other people to use this connection  
This option allows anyone with access to this computer to use this connection.

Don't connect now; just set it up so I can connect later

Next Cancel

۶- در این بخش باید نام کاربری و رمز عبور خود را وارد نمایید

الف) در قسمت User name نام کاربری خود را وارد کنید، (در صورت استاد بودن کد ملی و در صورت دانشجو بودن شماره دانشجویی)

ب) در قسمت Password رمز عبور کانکشن خود را وارد کنید. (در صورت استاد بودن کد هیأت علمی و در صورت دانشجو بودن شماره شناسنامه)

ج) با انتخاب چک باکس show Characters کلمات یا اعداد رمز عبور شما نمایان می شوند

د) با انتخاب چک باکس Remember this password کلمه عبور شما ذخیره می شود و در هر بار ورود به کانکشن رمز عبور شما در جای خود باقی است و نیازی به وارد

کردن مجدد آن نیست

در آخر بر روی create کلیک کنید

Connect to a Workplace

Type your user name and password

User name: \*\*\*\*\*

Password: \*\*\*\*\*

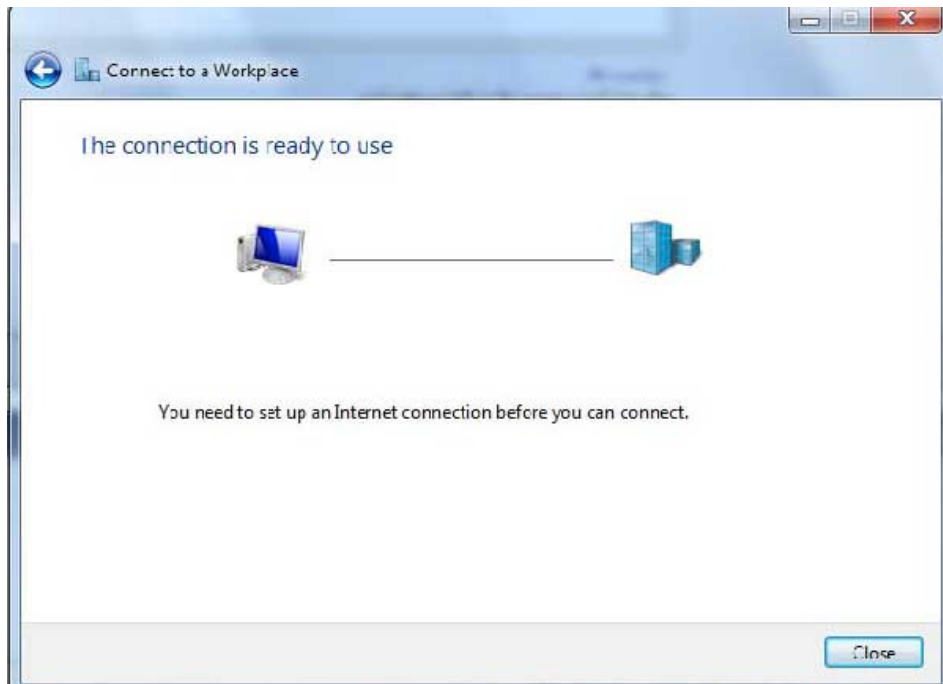
Show characters

Remember this password

Domain (optional):

Connect Cancel

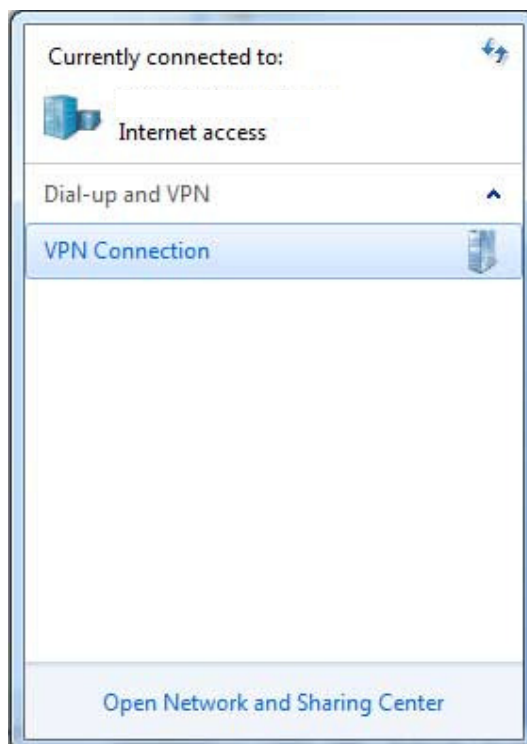
در صورتی که کانکشن شما با موفقیت ایجاد شود با تصویر زیر رو به رو خواهید شد :



حال بر روی close کلیک کنید

اکنون برای کانکت کردن VPN خود دو مرتبه بر روی آیکن شبکه در تولبار کلیک کنید

شما متوجه می شوید که نام VPN شما به لیست اضافه شده است! با کلیک بر روی آن گزینه Connect در پایین آن ظاهر می شود! با کلیک بر روی Connect، کانکشن VPN شما باز خواهد شد! و دو مرتبه با کلیک بر روی گزینه Connect اتصال به IP مورد نظر شما برقرار خواهد شد





زمانی که اتصال connection ساخته شد روی Properties کلیک کرده در پنجره باز شده قسمت Security را انتخاب نمایید. در قسمت Data encryption گزینه Optional encryption را انتخاب نمایید. در قسمت authentication نیز مطابق با شکل زیر عمل نمایید:

